



Krt14-CreERT2

品名	C57BL/6JSm0-Krt14 ^{em2(CreERT2-Wpre-polyA)Smoc}
品号	NM-KI-190024
品类	Repository Live

品名 品号

Gene Symbol Krt14	Synonyms	K14; CK-14; Krt1-14; AI626930; Krt-1.14
	NCBI ID	16664
	MGI ID	96688
	Ensembl ID	ENSMUSG00000045545
	Human Ortholog	KRT14

品名 品号

将CreERT2-Wpre-polyA共表达结构插入到小鼠Krt14基因起始密码子处。

品名: Cre工具鼠

*Literature published using this strain should indicate: Krt14-CreERT2 mice (Cat. NO. NM-KI-190024) were purchased from Shanghai Model Organisms Center, Inc..

品名 品号

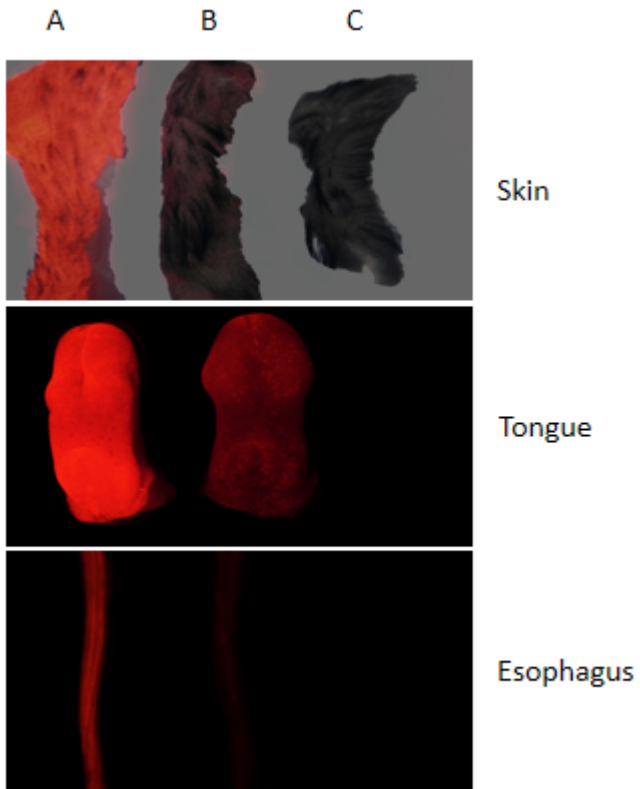


Fig1 体视显微镜检测Krt14-CreERT2^{+/-}; Rosa26 tdTomato^{+/-} 小鼠皮肤 (Skin)、舌 (Tongue) 及食管 (Esophagus) 中tdTomato的表达。

结果显示: Krt14-CreERT2^{+/-}; Rosa26 tdTomato^{+/-}小鼠经Tamoxifen诱导后, 皮肤 (Skin)、舌 (Tongue) 及食管 (Esophagus) 中有tdTomato的表达 (A组), 表达类型符合预期。B组为Krt14-CreERT2^{+/-}; Rosa26 tdTomato^{+/-} 未经Tamoxifen诱导组; C组为Rosa26 tdTomato^{+/-}-对照组小鼠。

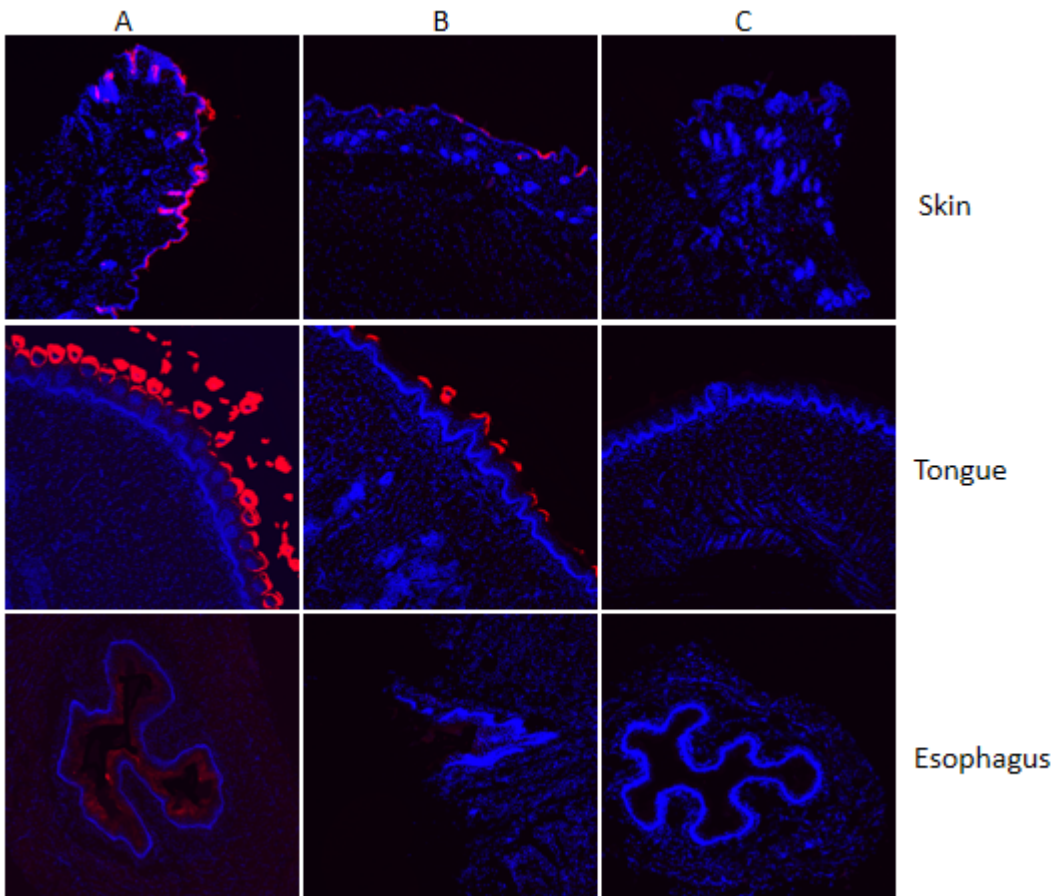


Fig2 共聚焦荧光显微镜检测Krt14-CreERT2^{+/-}; Rosa26 tdTomato^{+/-}小鼠皮肤 (Skin)、舌 (Tongue) 及食管 (Esophagus) 中tdTomato的表达。

结果显示: Krt14-CreERT2^{+/-}; Rosa26 tdTomato^{+/-}小鼠经Tamoxifen诱导后, 皮肤 (Skin)、舌 (Tongue) 及食管 (Esophagus) 中有tdTomato的表达 (A组), 其中皮肤和舌中表达较强, 且主要表达在角化上皮。B组为Krt14-CreERT2^{+/-}; Rosa26 tdTomato^{+/-} 未经Tamoxifen诱导组; C组为Rosa26 tdTomato^{+/-}对照组小鼠。

□□□